

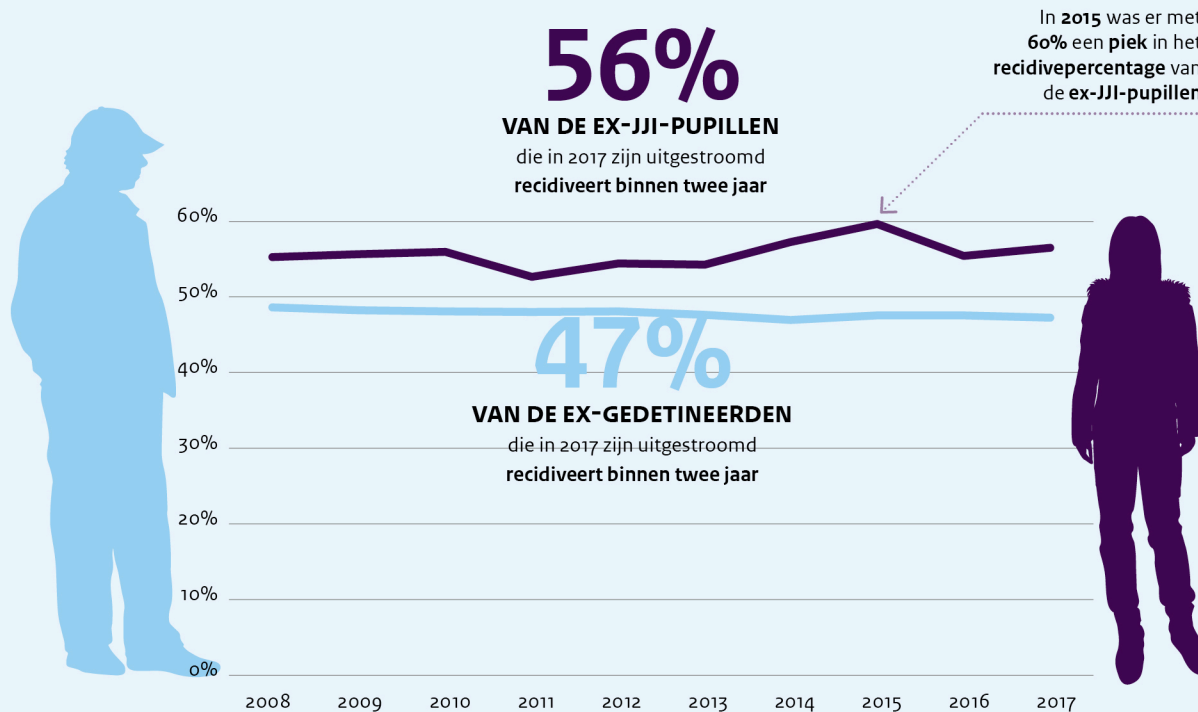


Recidive onder ex-gedetineerden en ex-JJI-pupillen 2008 - 2020*

*Personen die in de periode 2008-2017 zijn uitgestroomd uit een penitentiaire inrichting (PI) of een justitiële jeugdinrichting (JJI) en waarbij tot begin 2020 is gekeken of zij opnieuw delicten hebben gepleegd die geleid hebben tot een strafzaak.

Lees ook het volledige rapport op <https://repository.wodc.nl/handle/20.500.12832/3104>

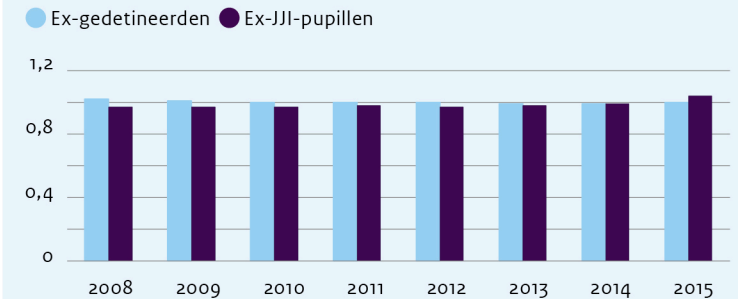
PERCENTAGE PERSONEN DAT GERECIDIVEERD HEEFT BINNEN TWEE JAAR



De cijfers betreffen gecorrigeerde recidivecijfers, waarbij rekening is gehouden met eventuele verschillen in de samenstelling van de onderzoeksgroepen tussen cohortjaren.

GEMIDDELD AANTAL STRAFZAKEN PER RECIDIVIST (PER JAAR)

Ex-gedetineerden die in 2015 zijn uitgestroomd en gerecidiveerd hebben, hebben gemiddeld **1 strafzaak** per jaar. Ex-JJI-pupillen die in 2015 zijn uitgestroomd en gerecidiveerd hebben, hebben gemiddeld **iets meer dan 1 strafzaak** per jaar.



De cijfers betreffen gecorrigeerde recidivecijfers waarbij rekening is gehouden met eventuele verschillen in de samenstelling van de onderzoeksgroepen tussen cohortjaren. Deze uitkomst kon slechts tot cohort 2015 worden berekenen.

TYPEN RECIDIVEDELICTEN

Procentuele verdeling type delict van recidivestrafzaken gepleegd binnen twee jaar

	Ex-gedetineerden*	Ex-JJI-pupillen*
VERMOGEN ZONDER GEWELD	48%	39%
VERKEER	11%	8%
GEWELD	13%	14%
VERNIELING**	14%	13%
OVERIGE DELICTEN	5%	6%
DRUGS	6%	7%
VERMOGEN MET GEWELD	3%	12%
ZEDEN	0,5%	1%
Alle recidivestrafzaken gepleegd binnen twee jaar	100%	100%

*Uitgestroomd in 2017

**Vernieling = vernieling, lichte agressie en openbare orde