

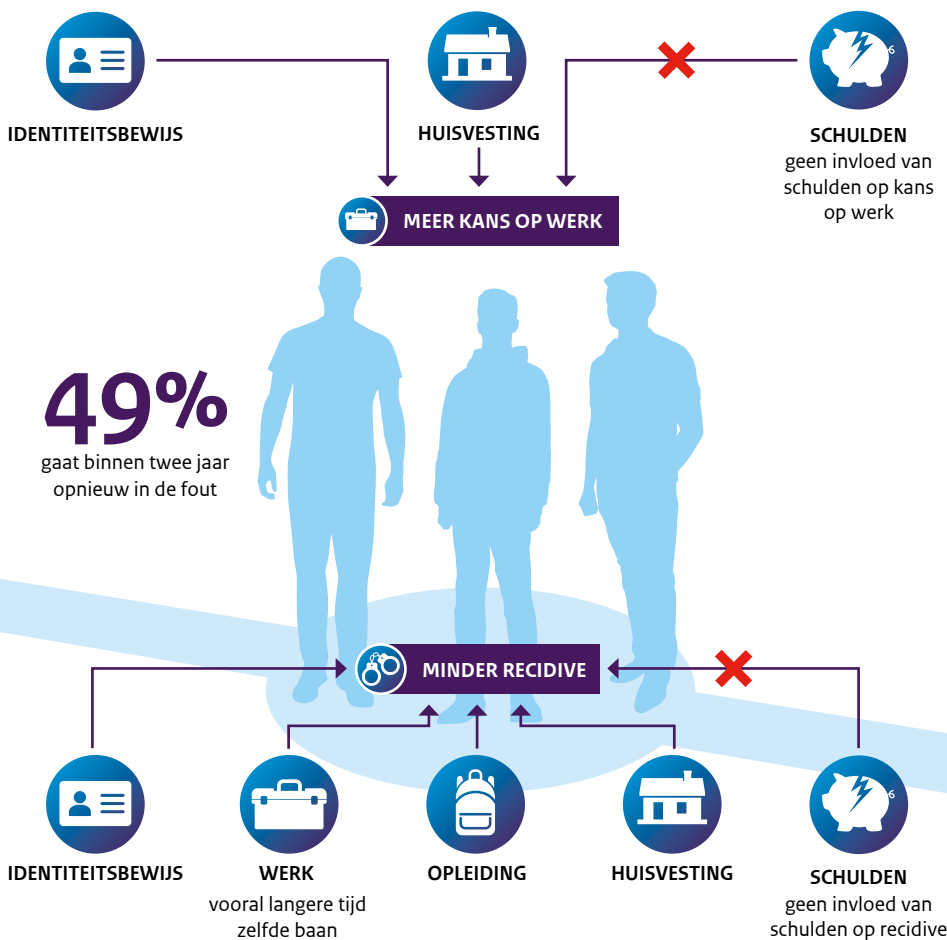


Monitor nazorg ex-gedetineerden 6^e meting

Om ex-gedetineerden de kans te geven om succesvol terug te keren in de maatschappij en recidive terug te dringen, wordt al tijdens detentie gewerkt aan re-integratie. Belangrijk daarbij zijn vijf basisvoorwaarden: identiteitsbewijs, werk/inkomen/dagbesteding, huisvesting, schulden en zorg¹. De zesde monitor nazorg beschrijft de situatie van ex-gedetineerden uitgestroomd in 2013, 2014, 2015 en 2016 voor en na detentie en de relatie met werk en recidive.

¹ Er is geen informatie over zorgbehoefte van ex-gedetineerden. Daarom is het niet mogelijk om uitspraken te doen over de basisvoorwaarde zorg.

SAMENHANG TUSSEN BASISVOORWAARDEN EN WERK EN RECIDIVE



CONCLUSIES EN AANBEVELINGEN



1 IDENTITEITSBEWIJS
Registreer wie een ID-bewijs heeft en geef gedetineerden mogelijkheid om al tijdens detentie een ID-bewijs aan te vragen. Mensen met een geldig ID-bewijs hebben vaker werk en recidiveren minder.



2 DAGBESTEDING
Vooral ex-gedetineerden met dagbesteding (werk of opleiding) recidiveren minder. Een uitkering heeft minder effect. Help ex-gedetineerden aan werk of een andere dagbesteding.



3 HUISVESTING
Mensen met huisvesting hebben meer kans op werk en recidiveren minder. Ook hebben mensen een kleinere recidivekans *wanneer* ze huisvesting hebben. Huisvesting organiseren voor ex-gedetineerden is dus erg belangrijk voor re-integratie.

BESCHRIJVING SITUATIE BASISVOORWAARDEN

Cohort 2016*



IDENTITEITSBEWIJS



DAGBESTEDING



INKOMEN



HUISVESTING



SCHULDEN

	IDENTITEITSBEWIJS	DAGBESTEDING	INKOMEN	HUISVESTING	SCHULDEN
Voor detentie	16% heeft geen ID-bewijs	83% heeft geen dagbesteding	40% heeft geen inkomen	24% heeft geen adres	29% heeft schulden
Na detentie	14% heeft geen ID-bewijs	85% heeft geen dagbesteding	36% heeft geen inkomen	22% heeft geen adres	26% heeft schulden

*Dit betreft alle re-integratiekandidaten met een detentieperiode van twee weken of langer.